

Ips

Istituto di posturologia clinica sistemica

Sips

Società italiana di posturologia clinica sistemica

Giornate della salute Le cefalee

Tematica trattata: le cefalee
A cura: dr. Luigi Di Franco

Problematiche e correlazioni che possono indurre le cefalee

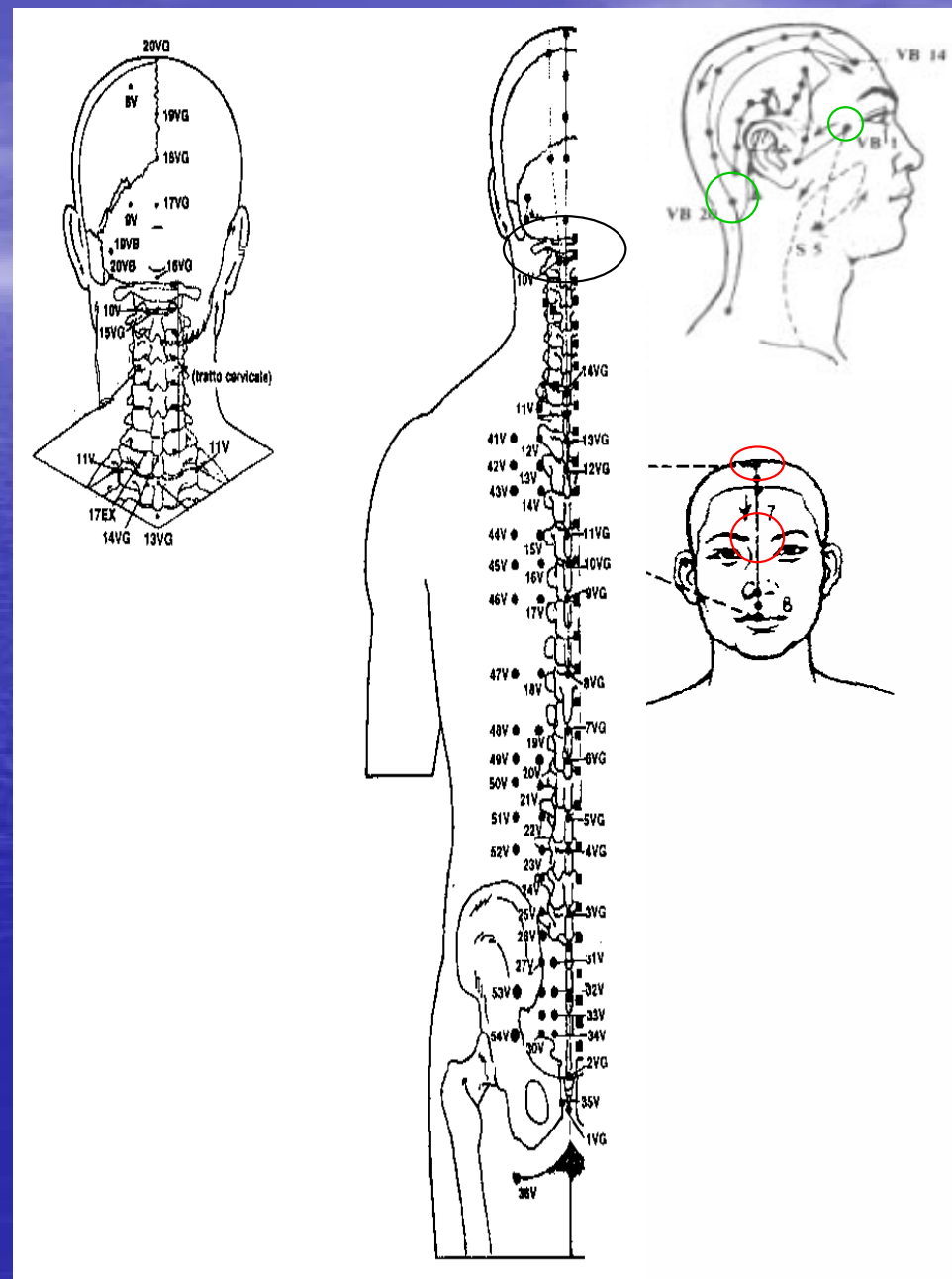
- Stitichezza
- Problematiche legate alla masticazione
- Intossicazione da amalgame dentarie
- Steatosi epatica
- Intolleranze alimentari
- Ipertensione
- Attività oniriche
- Calcolosi biliare
- Dismenorrea
- Muscolo tensiva
- Ipoglicemia
- Deficit di serotonina
- Altro...

Alimenti che più comunemente inducono emicrania/cefalea

- latte di mucca
- Frumento
- Cioccolato
- Uova
- Arance
- Formaggi
- Pomodori
- Segale
- Riso
- Pesce
- Uva
- Cipolla
- Maiale
- Noci
- Thè
- Caffè
- Mais
- Avena
- Lievito
- Mela
- Pesca
- Banane
- Melone
- Carota
- Patate

Bevande alcoliche(vino rosso)
20-200 volte più istamina
Deficit di vitaminaB6
Magnesio (integratori)

- **VB 20, Stagno del Vento**
bordo posteriore del cranio, depressione due dita dietro l'orecchio.
 - In ogni caso
- **V.G. 24, Palazzo dello spirito**
tra le estremità interne delle sopracciglia
 - Cefalea frontale
- **10 V, Colonna celeste**
parte superiore della nuca, avvallamento sito in ciascun lato dei mm.
 - cefalea occ. (nuca)
- **20 V.G., Punto dei 100 disturbi**
sommità della testa sulla linea che unisce l'apice dei padiglioni auricolari
 - Cefalea del vertice
- **1 VB, Forame della pupilla**
 - Cefalea temporale



Patogenesi delle cefalee

inizio

prodromi

cefalea

Fattori stressanti
Biologici e non



Rilascio di catecolamine
(ormone)



Rilascio di serotonina
dalle piastrine



Aggregazione piastrinica



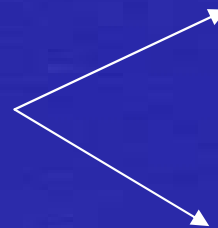
Infiammazione



Vasocostrizione



Ischemia locale



Vasodilatazione

Rilascio di sostanza P.

(sostanza che favorisce
la percezione del dolore)

Rimedi

- Sin n°46 – n°33 gocce Alfa Omega
- Fitox n°60 – n°61 gocce o.t.i.
- Gamma bryaconitum gocce o.t.i.
- Gamma Spigelia forte gocce o.t.i.