

Neurobiologia degli *Attacchi di Panico*

ISTITUTO DI
POSTUROLOGIA
CLINICA
SISTEMICA



Roberto Oste
Posturologo Direttore IPS
Prof. a c. Università di Catanzaro

“**Panico**” ha relazione con PAN, figura mitologica greca, Dio dei pastori, inventore della zampogna, con sembianze miste fra il caprone e l’essere umano (munito di corna e di zampe caprine) era ritenuto padrone del riposo durante il quale era capace di timore, ansie e panico.



Definizione

Si tratta di una delle esperienze più angosciose in assoluto a livello psichico e fisico che si caratterizza per:

- l'insorgenza improvvisa , imprevedibile di sintomi cardiaci e/o respiratori.
- Tachicardia, palpitazioni, sensazione tipo “ cuore in gola”.
- Senso di oppressione retrosternale.
- Sensazione di soffocamento.
- Nausea, disturbi addominali.
- Sensazione di svenimento.
- Formicolio.
- Brividi di freddo o vampate di calore.



- Il soggetto può sperimentare un vissuto di:

De - realizzazione

De - personalizzazione.



- La durata dell' attacco di panico può variare da pochi minuti a qualche ora, ma , in genere la “punta massima” dei disturbi si racchiude entro 10 minuti.

Gli **attacchi di panico** possono complicarsi col disturbo da panico, cioè DP (una volta conosciuto come DAP ovvero disturbo da attacco di panico), dove il susseguirsi ripetuto, spesso, incalzante degli stessi attacchi di panico, finisce per considerare negativamente la vita del paziente.



Epidemiologia

- Prevalenza: tra il 1,5 % e il 3.5 % della popolazione.
- Fascia di età: 18-35 anni.
- F>M



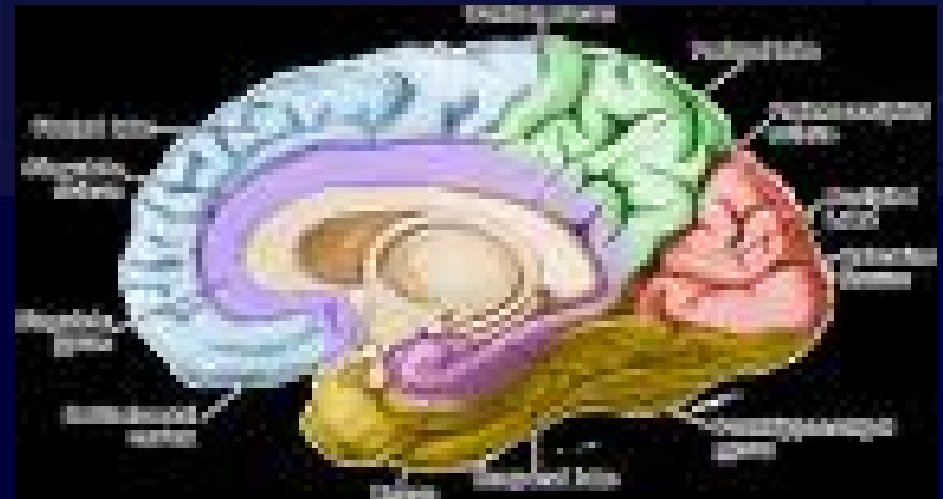
Eziologia

Cause biologiche degli attacchi di panico.

- ***Amigdala:*** specializzata nel reagire ad un particolare stimolo e nel provocare una risposta fisiologica, che rappresenta l'emozione della ***paura.***
- ***Area prefrontale:*** i neuroni di quest' area presiedono alle Funzioni Psichiche Superiori e costituiscono il "fondamento biologico" della ***personalità.***

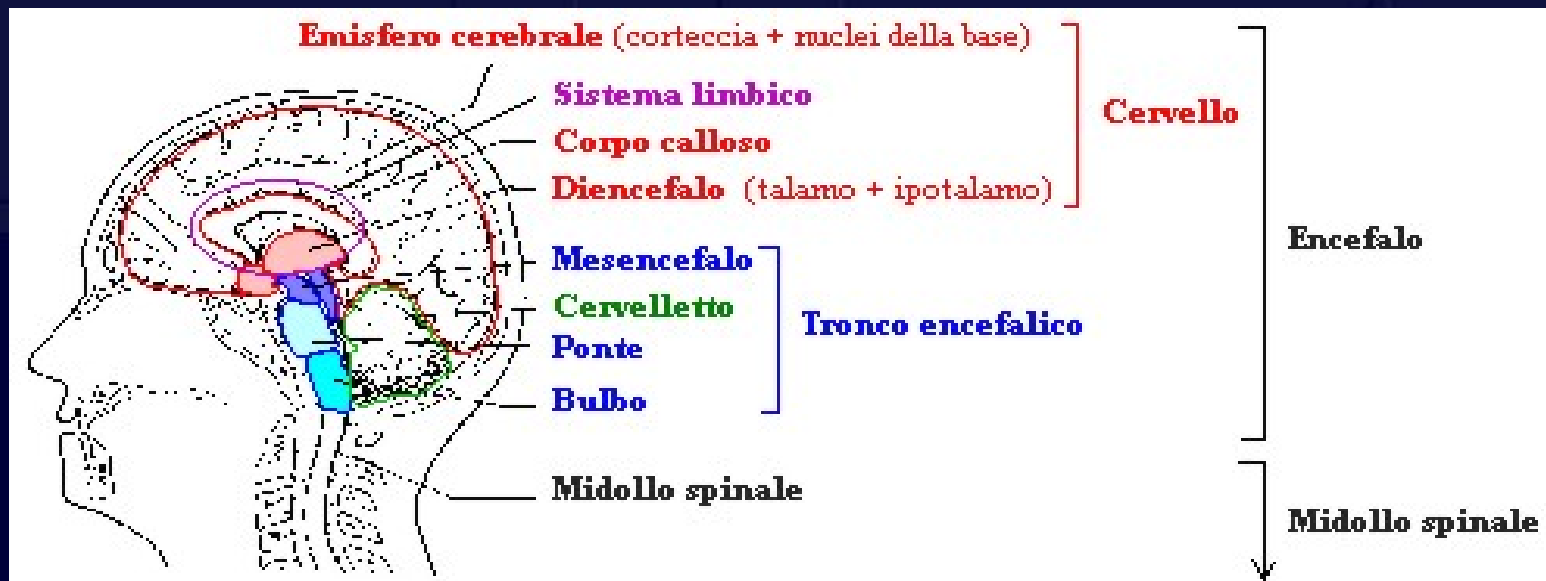
Eziologia

- Locus Coeruleus: ha funzioni di controllo sull' *Area Pre-Frontale*, sulla *Corteccia Cerebrale* e sul *Sistema Limbico* che un ruolo fondamentale nel controllo della sfera emotiva.



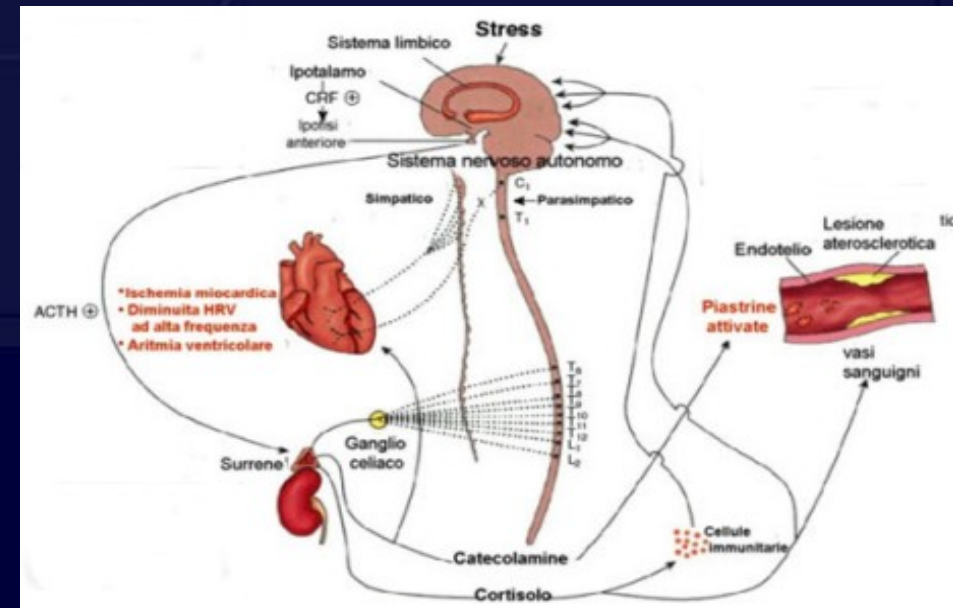
Eziologia

- Il Locus Coeruleus è costituito da neuroni noradrenergici che sintetizzano, liberano e utilizzano come neurotrasmettitore la **nora-adrenalina**, la quale esercita un controllo inibitorio sulle cellule di tali aree rendendole scarsamente suscettibili a stimoli percettivo-sensoriali e ambientali a carattere apprensivo.



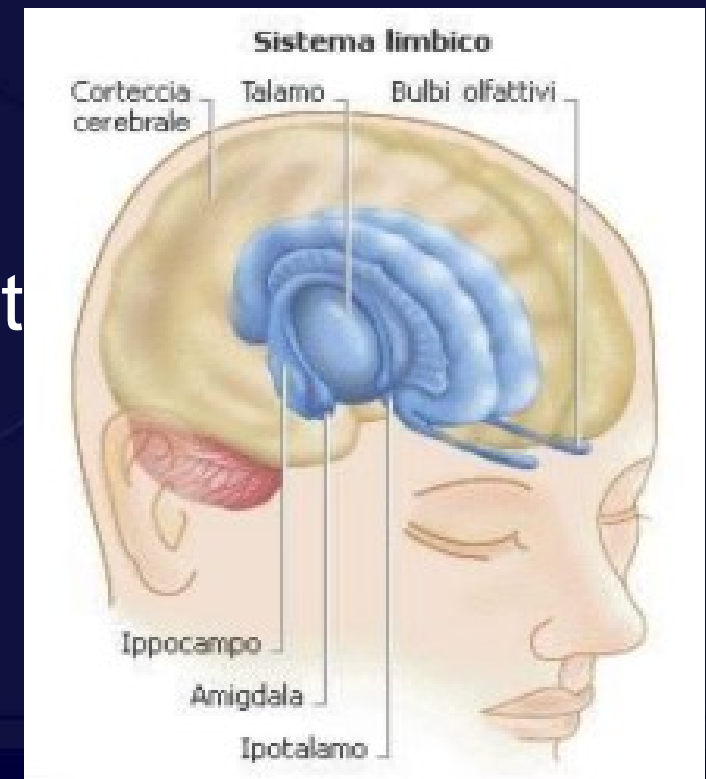
Eziologia

- La Nor-Adrenalina liberata dal Locus Coeruleus svolge una duplice funzione di fine regolazione del sistema endocrino e neuro-vegetativo assicurando una corretta funzionalità dell'asse Ipofisi-Surrene e tra sistema Ortosimpatico e Simpatico.



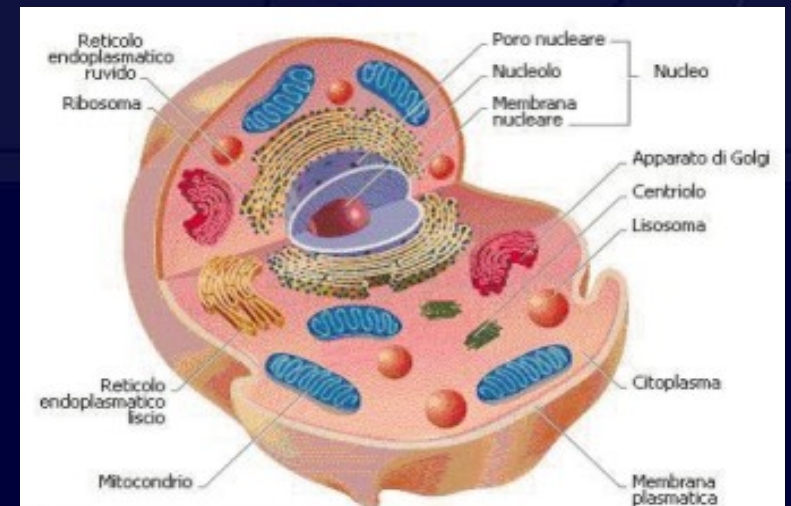
Una grave diminuzione di **Nor-adrenalina** del **locus coeruleus** si associa a forme estreme di astenia, faticabilità, perdita delle proprie capacità operative e di risposta a fattori stressanti

(Sindromi Depressive)



Fattori predisponenti

- Ipercapnia: esposizione ad un eccesso di CO₂ nell'area inalata.
- Lattato di sodio: regolatore di acidità (E 325)
- **Bicarbonato di sodio:** (NaHCO₃)
- **Cannabinoidei**
- **Caffeina**



ISTITUTO DI
POSTUROLOGIA
CLINICA
SISTEMICA



Insieme per mano verso la luce

GRAZIE

Roberto Oste
Posturologo Direttore IPS
Prof. a c. Università di Catanzaro

ISTITUTO DI
POSTUROLOGIA
CLINICA
SISTEMICA

Auguri
IPS
1° anno



I collaboratori dello studio